

REGIONE PIEMONTE

PROVINCIA di ASTI

**Bruno**

Piano Intercomunale di Protezione Civile  
Comunità Collinare Vigne & Vini

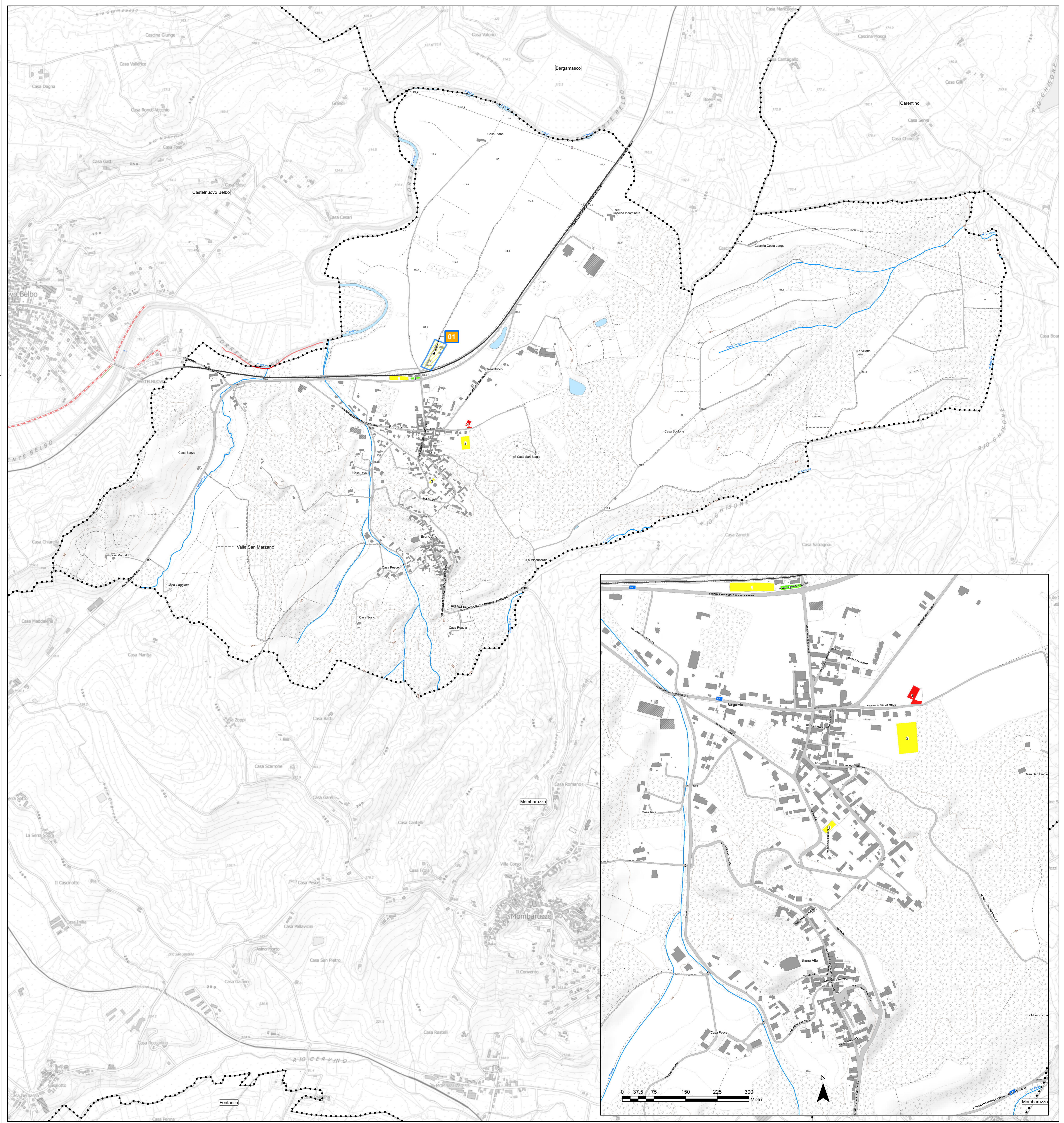
**Scenari di rischio idrogeologico**

BRUNO  
CALAMANDRANA  
CASTELLETO MOLINA  
CASTELNUOVO BELBO  
CORTIGLIONE  
FONTANILE  
INCISA SCAPACCINO  
MARANZANA  
MOMBARUZZO  
NIZZA MONFERRATO  
QUARANTI  
VAGLIO SERRA

scala  
1:7.000

Rev.00 - 2022

Technical Design



**LEGENDA**

..... Confine comunale

**SCENARI DI RISCHIO**

▭ Punti Critici - ESONDAZIONE

▭ Punti Critici - FRANA

**GRADO DI RISCHIO**

■ Molto elevato - Elevato - Medio - Moderato

**AREE DI EMERGENZA**

■ Aree di ammassamento soccorsi e risorse

■ Aree di attesa

■ Aree e centri di assistenza

■ Aree di raccolta bestiame

■ Aree per la gestione dei rifiuti in emergenza

■ Zone di atterraggio in emergenza - ZAE

**PERICOLO ESONDAZIONE**

DIRETTIVA ALLUVIONI  
(PIRA - Documento realizzato da Technical Design, basato su "Direttiva Alluvioni 2007/60 - Pericolosità da alluvione - aggiornamento 2022)

■ Pericolosità alta (H - Eea - Ca - Ee)

■ Pericolosità media (M - Eba - Cp - Eb)

■ Pericolosità bassa (L - Ema - Cn - Em)

**PERICOLO FRANA**

■ Rete Regionale Controllo movimenti Franosì (ReRCoMF)  
Rielaborazione basata su dati originali di Arpa Piemonte, 2022.

Regione Piemonte - Difesa del suolo  
Dissesti areali individuati dai singoli comuni piemontesi a seguito dell'adeguamento dello strumento urbanistico al PAI.

■ Pericolosità alta (Fa - frana attiva)

■ Pericolosità media (Fq - frana quiescente)

■ Pericolosità bassa (Fs - frana stabilizzata)

0 87,5 175 350 525 700 Metri

